

数字で見るリスク

交通事故による負傷者数

約90秒に1人

①

新たに入院する患者数

約2秒に1人

②

世帯主が就労不能となった場合に必要生活資金月額

平均
27.2万円

④

葬儀費用

平均
約208万円

⑤

世帯主に万一のことがあった場合の家族の必要生活資金

平均総額 5,691万円

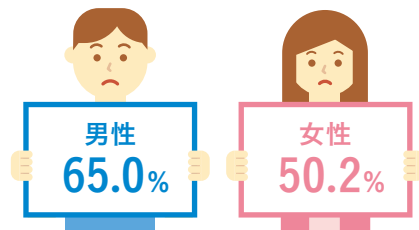
年間必要額 平均327万円 × 必要年数 平均17.1年間

*平均総額は、サンプルごとの総額(年間必要額×必要年数)の平均値であるため、上記年間必要額(平均)×必要年数(平均)の金額とは一致していません。

⑥

生涯でがんと診断される割合

男女ともに 2人に1人



●年齢階級別罹患リスク
(2018年罹患・死亡データに基づく)

	～39歳	～49歳	～59歳	～69歳	～79歳
男性	1.2%	2.8%	7.8%	21.6%	43.0%
女性	2.3%	6.2%	12.3%	21.1%	32.7%

累積がん罹患リスク:ある年齢までのがんと診断されるおおよその確率で、2018年のデータを基にしたもの。

③

ゆとりある
老後生活に必要と考える
1か月あたりの費用

平均 36.1万円

老後の最低日常生活費 平均 22.1万円 + 老後のゆとりのための上乗せ額 平均 14.0万円

- (1) 老後の最低日常生活費:夫婦2人で老後生活を送るうえで、日常生活費として月々最低必要と考える額。
- (2) 老後のゆとりのための上乗せ額:経済的にゆとりのある老後生活を送るために、最低日常生活費以外に必要と考える額。

⑦

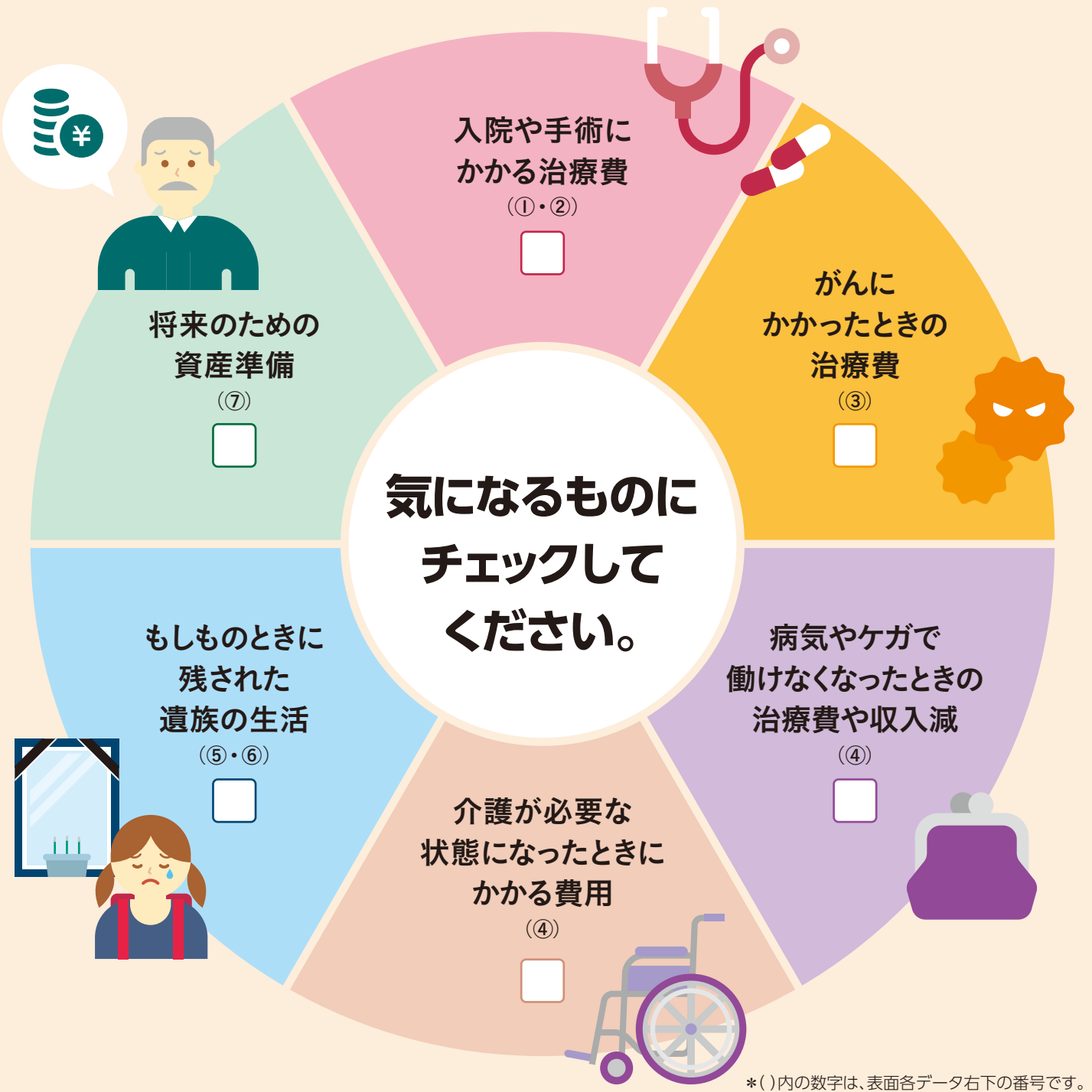
【出典】①警察庁交通局「令和3年中の交通事故の発生状況」を基に当社にて計算 ②厚生労働省「令和2(2020)年医療施設(静態・動態)調査(確定数)・病院報告の概況」を基に当社にて計算 ③(公財)がん研究振興財団「がんの統計2022年」 ④⑥(公財)生命保険文化センター「2021(令和3)年度 生命保険に関する全国実態調査」 ⑤(株)鎌倉新書 いい葬儀「第4回お葬式に関する全国調査(2020年)」を基に当社作成 ⑦(公財)生命保険文化センター「令和元年度 生活保障に関する調査」

気になる数字があったら、今すぐ裏面をチェック!

「気になること」を一緒に解決!



少子高齢化や年金問題など、将来に対して不安を感じている人が多い現代。
「何から始めればいいのか…」と悩む前に、不安解決のヒントを一緒に考えてみませんか?



弊社使用欄	お客様のお名前:	様	性別: 男 女	生年月日:	年	月	日
-------	----------	---	---------	-------	---	---	---

[個人情報のお取り扱いについて]お客様からご提供いただいた個人情報を、生命保険およびこれらに付帯・関連するサービスの提供等の業務の遂行に必要な範囲内で利用します。その他の目的に利用することはありません。

取扱者/代理店

引受保険会社



東京海上日動あんしん生命保険株式会社